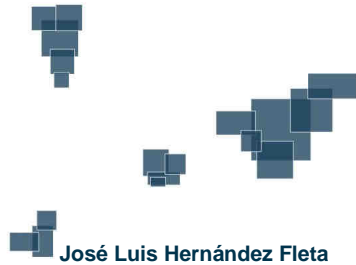




Servicio Canario de la Salud



José Luis Hernández Fleta

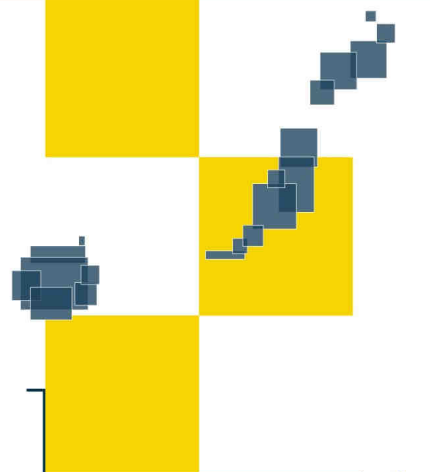
José Pereira Miragaia

Francisco Acosta Artiles

Adelaida Gutiérrez León

Dirección General de Programas
Asistenciales

Estrategia de Salud Mental. Canarias



GOBIERNO DE CANARIAS
CONSEJERÍA DE SANIDAD



Servicio
Canario de la Salud

Línea estratégica 1

**Promoción de la SM,
Prevención y erradicación
del Estigma.**





Servicio
Canario de la Salud

Promoción de la Salud Mental

- Plan de Salud

Intervenciones orientadas a asesorar e informar a los responsables institucionales de la administración central, autonómica y local a través de los CIRPAC.



Servicio
Canario de la Salud

Promoción de la Salud Mental

- Quedan pendientes.-

Intervenciones orientadas a la promoción de la salud mental a través de los medios de comunicación.





Servicio
Canario de la Salud

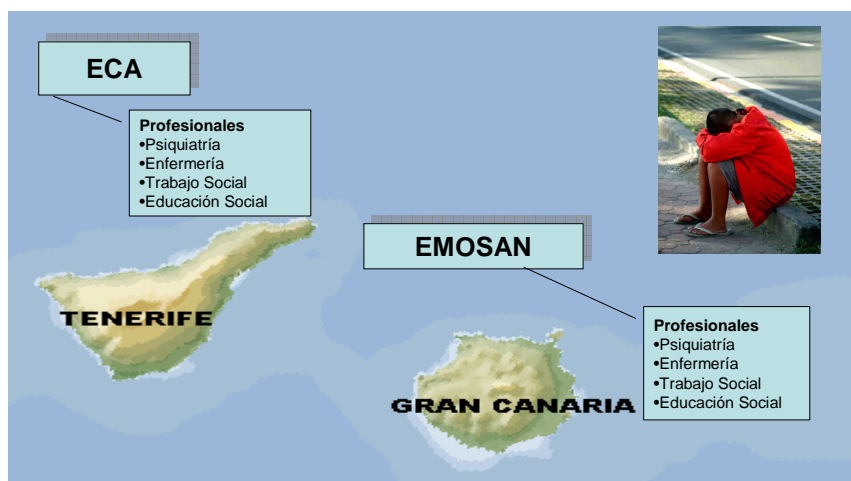
Intervenciones para disminuir el uso y abuso de sustancias adictivas

- Campaña Carnaval 2009: 'Sonríe sin drogas' y 'Tu pasote tiene un precio'
- NO TE SUMERJAS. Descubre la trampa del alcohol: Programa constructivo para conocer los límites del alcohol
- Taller motivacional para decidir dejar de fumar: "Date un respiro"
- Programa de prevención familiar 'Ayuda en marcha'
- Farmacias: oficinas de prevención. Su farmacéutico... Su guía'
- Concurso escolar 'El Secreto de la buena vida'. 2008-2009
- Campaña 'Escribe tu propia historia': una invitación para que los jóvenes protagonicen su desarrollo desde la salud
- DROGAS, SABER + ARRIESGAR -: UN PROYECTO DE PREVENCIÓN
- **Proyecto ITES.** Intervención en Tabaquismo en escolares de Secundaria



Servicio Canario de la Salud
DIRECCIÓN GENERAL
PROGRAMAS ASISTENCIALES

Indicador: Intervenciones comunitarias con población en riesgo de marginalidad





Servicio
Canario de la Salud

Prevención

Quedan pendientes.-

- Acciones específicas para disminuir las tasas de depresión y de suicidio
- Intervenciones en Atención Primaria dirigidas a ofrecer apoyo a las familias que cuidan y atienden a personas con enfermedades crónicas discapacitantes, para prevenir los problemas de salud mental.
- Acciones de apoyo a los servicios de prevención y comités de salud laboral de las Comunidades Autónomas encaminadas a prevenir el estrés laboral y los trastornos mentales asociados al trabajo.
- Intervenciones dirigidas a los y las profesionales para prevenir el desgaste profesional.



Servicio
Canario de la Salud

Indicador: Integración y reducción del estigma

• Subvenciones a ONG año 2010 (303.750€)

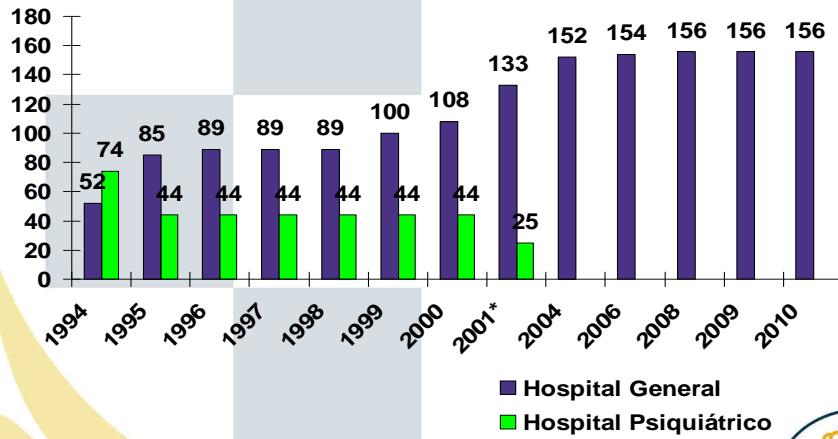
- **AFAES**- Rehabilitación Psicosocial en Centro de Día
- **APANATE**- Atención a personas con autismo y sus familias.
- **AFES**- Programas transversales en SM
- **ATELSAM**- Inserción laboral de personas con TM crónico
- **As. Canaria TGD**- Programa de Ocio y tiempo libre
- **El Cribo**- Programa de actividades de la vida diaria
- **AFEM La Palma** – “Inercia”
- **ALABENTE**-Información, prevención y apoyo. Centro de Día
- **As. Bipolar**- Talleres de teatro
- **As. Asperger Islas Canarias**- Programa de hábitos saludables
- **Asociación Gull Lasegue**- Atención a personas afectadas por trastorno de conducta alimentaria y a sus familiares.





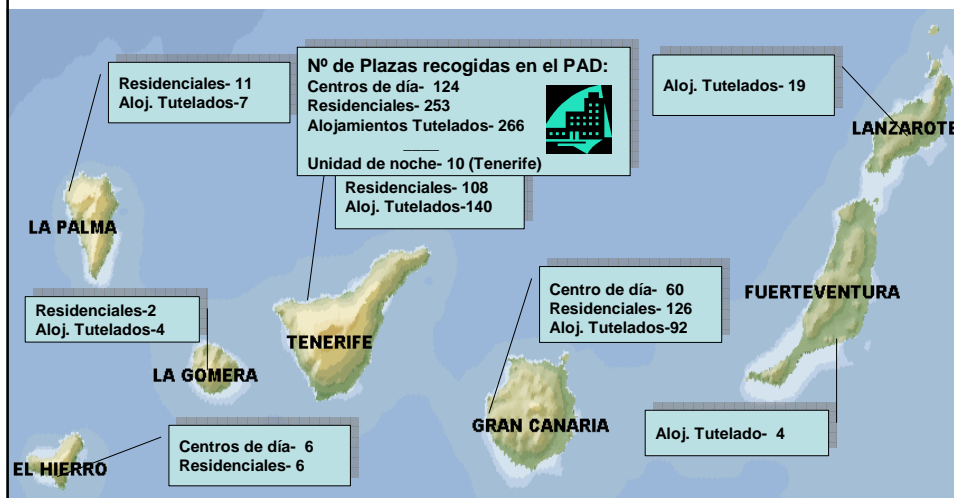
Servicio Canario de la Salud

Indicador: Camas psiquiátricas de agudos en HG y HP. Canarias



Servicio Canario de la Salud
DIRECCIÓN GENERAL
PROGRAMAS ASISTENCIALES

Dispositivos de Rehabilitación Psicosocial





Servicio
Canario de la Salud

Línea estratégica 2



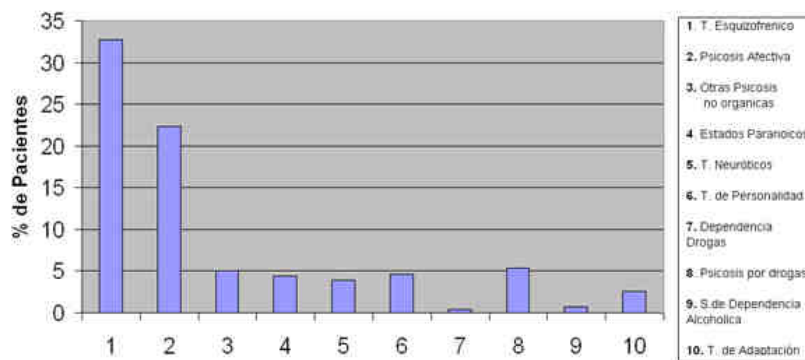
Atención a los Trastornos Mentales



Servicio
Canario de la Salud

Indicador: Morbilidad atendida

Categoría Diagnóstica. Canarias 2009



Fuente: Registro de altas de hospitalización (CMBD) 2009. Ministerio de Sanidad y Política Social.

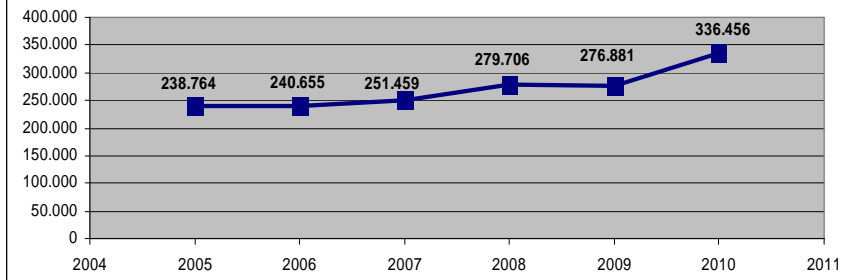




Servicio Canario de la Salud

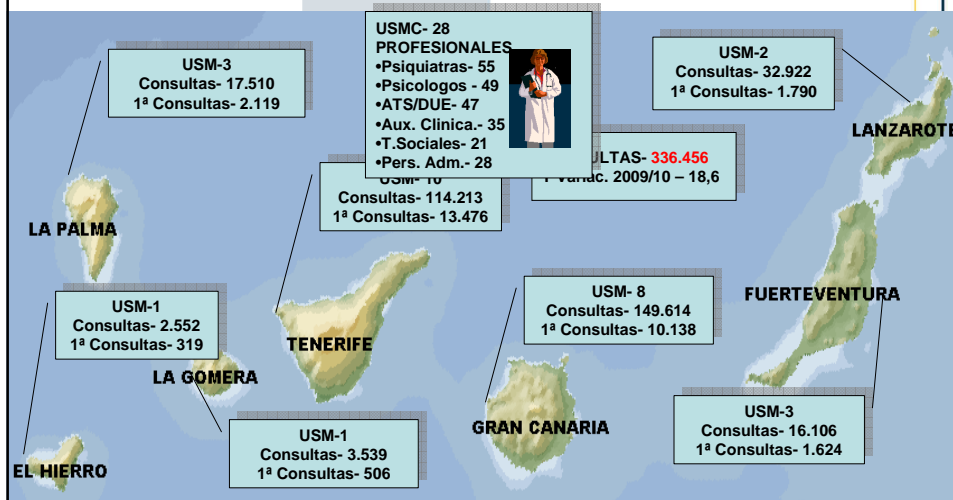
Actividad asistencial USMC

Actividad Asistencial. Evolución consultas USMC. Comunidad Canaria

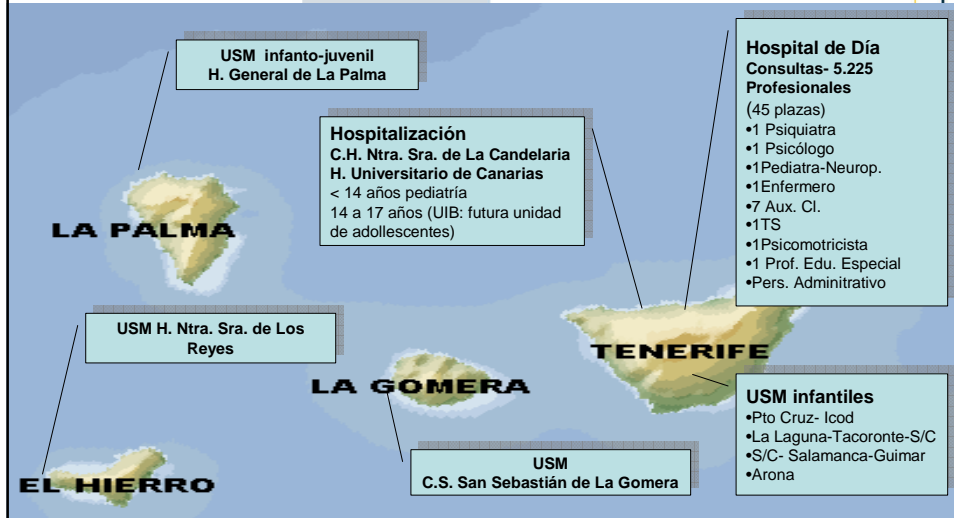


Servicio Canario de la Salud

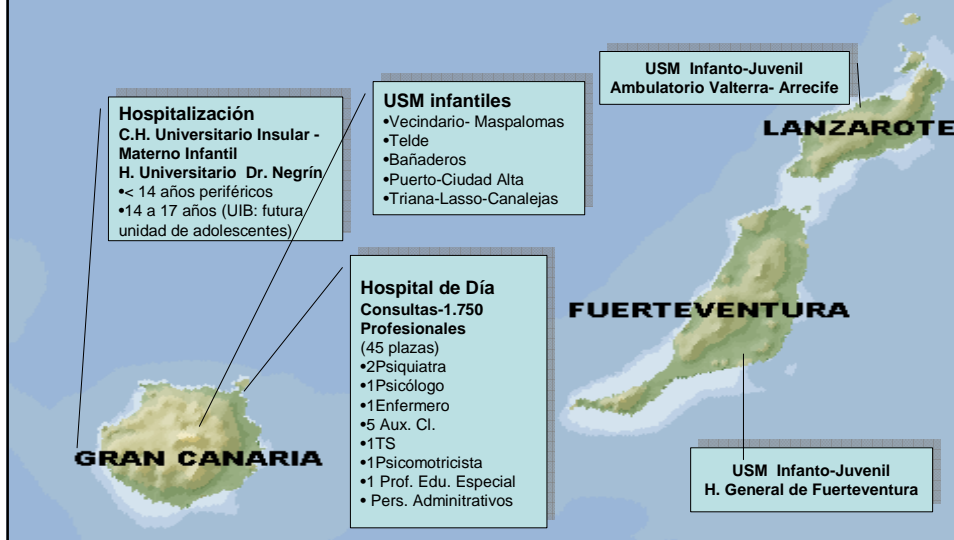
Unidades de Salud Mental (USM)



Red de Atención en Salud Mental infanto-juvenil



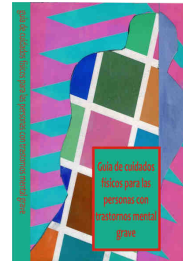
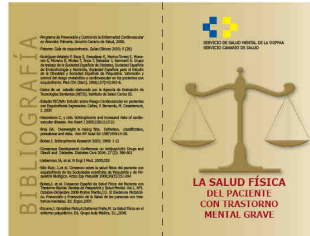
Red de Atención en Salud Mental Infanto-juvenil





Servicio
Canario de la Salud

Indicador: Cuidados de Salud



Proyecto de mejora de la salud física de los pacientes con trastorno mental



Servicio
Canario de la Salud

Indicador: Elaboración de Guías de practica clínica

- **Guía de Práctica Clínica de la enfermedad de Alzheimer y otras demencias**





Servicio
Canario de la Salud

Atención a los Trastornos Mentales

Plan de Salud.-

- Se han desarrollado e implantado en el marco de las competencias, las prestaciones que se incluyen en la cartera de servicios del Sistema Nacional de Salud, tanto en el ámbito de la Atención Primaria como en el de la Atención Especializada.
- Pautas de atención a las urgencias y a las situaciones de crisis.
- Inclusión de pacientes con trastorno mental grave en programas de rehabilitación.
- Establecimiento de programas de intervención familiar para mejorar la capacidad de afrontar crisis y prevenir recaídas.



Servicio
Canario de la Salud

Atención a los Trastornos Mentales

Aspectos mejorables:

- Aumento del nº de pacientes con trastorno mental que reciben psicoterapia.
- Aumento del nº de pacientes con trastorno mental grave que son incluidos en programas de rehabilitación.
- Establecer, para las personas con trastornos mentales en tratamiento, un plan individualizado de atención.





Servicio
Canario de la Salud

Línea estratégica 3



Coordinación Interinstitucional e Intrainstitucional.



Servicio
Canario de la Salud

Indicador: Mecanismos eficaces de coordinación asistencial

Plan de Salud.-

- Se han implantado mecanismos eficaces de coordinación y cooperación a nivel institucional e interinstitucional, que garanticen la atención integral de las personas - CIRPAC.
- Se ha establecido una estrategia de información dirigida a las personas con trastornos mentales y sus familiares sobre derechos y obligaciones, recursos y servicios que pueden utilizar, y los procedimientos administrativos para cursar sugerencias y reclamaciones.
- Se ha implantado un mecanismo participación de las personas con trastornos mentales y sus familiares en todos los ámbitos de la salud mental, incluyendo la planificación y la evaluación de los servicios - COMASAN.

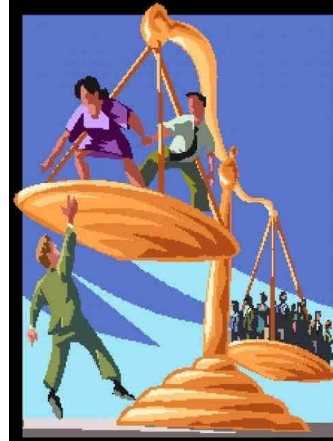




Servicio
Canario de la Salud

Indicador: aplicación de la LPAD

- No tenemos datos precisos del nº de valoraciones realizadas a enfermos con TM.
- Se está trabajando para establecer criterios de valoración que recojan de forma clara las especificidades de las personas con Trastorno Mental.



Servicio
Canario de la Salud

Línea estratégica 4



Formación del personal sanitario





Servicio
Canario de la Salud

Ejes en la Formación:

- Formación de los profesionales de la salud en materia de prevención y promoción de la salud mental e intervención en problemas infanto-Juveniles.
- Plan de mejora del abordaje en Salud mental en Atención Primaria
- Promoción y cooperación con usuarios y familiares.
- Formación continuada en Psicoterapia
- Formación en la mejora de habilidades en rehabilitación y reinserción laboral de enfermos mentales crónicos
- Nuevos retos para la red de Salud Mental
- Formación en investigación en salud mental



Servicio
Canario de la Salud

Resultados de la formación

- En el año 2009 se han llevado a cabo 1413 horas de formación en Salud Mental, repartidas en 51 seminarios y han asistido una media de 25 profesionales por seminario. El coste económico de la formación ha sido de 189.405 €.
- En el año 2010 se han llevado a cabo 189 horas de formación en salud mental, repartidas en 20 seminarios y han asistido una media de 25 profesionales por seminario. El coste fue de 33.830 €.





Servicio
Canario de la Salud

Los asistentes a la formación:

- -Profesionales de Salud Mental (Psiquiatras, psicólogos, DUE, T. Sociales, Aux. de Enfermería).
- -Profesionales de Atención Primaria (Médicos de Atención Primaria, DUE, T. Sociales).
- -Profesionales de otras instituciones (Drogodependencias, Servicios Sociales, Educación)



Servicio
Canario de la Salud

Línea estratégica 5



Investigación en Salud Mental





Servicio
Canario de la Salud

Objetivos y acciones específicas

- Asesoramiento en el proceso de investigación.
- Asesoramiento en el acceso a becas y ayudas a la investigación.
- Formación en investigación en salud mental.
- Propuesta de proyectos de investigación en la red de salud mental.
- Apoyo en la coordinación interprofesional e interinstitucional.
- Comunicación – difusión de aspectos relacionados con investigación en la Comunidad



Servicio
Canario de la Salud

Formación en Investigación

- **Cursos de Metodología de la Investigación en Salud Mental:**
 - 3 cursos realizados en 2010-2011: 2 para salud mental y 1 para drogodependencias
 - Dos ediciones: Gran Canaria y Tenerife.
 - 40 horas en total; 80 incluyendo ambas ediciones
 - Acreditación oficial por la ESSSCAN.





Servicio
Canario de la Salud

Formación en Investigación

- **Rotación en Investigación de MIR y PIR**
 - Elaborado programa formativo completo
 - Aprobado por Comisiones de Docencia
- **Seminario de Investigación en Salud Mental:**
 - Dirigido a MIR de Psiquiatría y PIR
 - Dos ediciones: Gran Canaria y Tenerife.
 - 2 años de duración; 72 horas lectivas; 144 horas considerando ambas ediciones



Servicio
Canario de la Salud

Difusión - coordinación

- **Creación de correo institucional del programa de investigación**
 - Asociado a lista de distribución institucional
 - Inicio en Diciembre 2010; cuenta ya con casi 300 profesionales adscritos.
 - Difusión instantánea de cualquier aspecto relacionado con investigación: recursos, convocatorias, proyectos, etc.
 - Solución a la dispersión geográfica en las islas y por los numerosos dispositivos.





Servicio
Canario de la Salud

Proyectos actuales

- **24 proyectos en la actualidad, en alguna de las fases a partir de su diseño**
- **10 proyectos más en proceso de desarrollo de idea y diseño**
- **Implicación de profesionales psiquiatras, DUEs, psicólogos, MIR de Psiquiatría y PIR, de ambas provincias**



Servicio
Canario de la Salud

Líneas de investigación prioritarias

- **Adherencia al tratamiento**
- **Suicidio**
- **Funcionalidad, calidad de vida y estigma en los trastornos psicóticos**





Servicio
Canario de la Salud

Premios

- **Primer premio de investigación en jornadas internacionales a uno de los proyectos realizados, sobre adherencia en la esquizofrenia.**



Servicio
Canario de la Salud

Línea estratégica 6

**Sistemas de
Información en
Salud Mental**

RECAP
REGISTRO DE CASOS PSIQUIÁTRICOS



